

Энергосберегающая светодиодная лампа ELF

Светодиодные энергосберегающие лампы ELF предназначены для использования как на улице так и внутри помещения, сочетают в себе традиционное исполнение (цоколь E27) и высокую надежность, отсутствие ультрафиолетового и инфракрасного излучения вредного для здоровья, высокую насыщенность и чистоту цвета, что особенно ценят дизайнеры. Колба лампы выполнена из прозрачного ударопрочного поликарбоната, что обеспечивает высокую прочность и вандализационность. Светодиодная лампа ELF является экономически выгодной заменой маломощных ламп накаливания т.к., помимо перечисленных достоинств, лампа имеет низкое энергопотребление (1Вт).

СВЕТОДИОДНАЯ
ЛАМПА ELF



Применение

Светодиодные лампы ELF предназначены для использования в наружной рекламе, архитектурной, интерьерной и ландшафтной подсветке. В наружной рекламе светодиодные лампы идеально подходят для открытой установки, создания светодинамических панно и акцентировки входных групп.

Технические характеристики:

Энергосберегающая светодиодная лампа ELF 18LED

Количество светодиодов	18			
Напряжение питания	220В ± 10%			
Потребляемая мощность	1 Вт макс.			
Габаритные размеры, мм	40 (О)мм x 50 (Н)мм			
Степень защиты от тв. частиц и влаги	IP 54			
Температура эксплуатации	-40 °С +70 °С			
Количество ламп в упаковке	100			
Тип цоколя	E27			
Яркость светового потока	до 30 люменов			
Вес лампы	50 гр (±10%)			
Цветовые характеристики, нм/Кельвин				
красный	зеленый	синий	желтый	белый
620-630	520-530	460-470	585-595	~6000K



Технические характеристики:

Энергосберегающая светодиодная лампа ELF 12LED

Количество светодиодов	12			
Напряжение питания	220 В ± 10%			
Потребляемая мощность	0.8 Вт макс.			
Габаритные размеры, мм	40 (Ø)мм x 50 (H)мм			
Степень защиты от тв. частиц и влаги	IP 54			
Температура эксплуатации	-40 °С +70 °С			
Количество ламп в упаковке	100			
Тип цоколя	E27			
Яркость светового потока	до 20 люменов			
Вес лампы	50гр (±10%)			
Цветовые характеристики, нм/Кельвин				
красный	зеленый	синий	желтый	белый
620-630	520-530	460-470	585-595	~6000K

Технические характеристики:

Энергосберегающая светодиодная лампа ELF 9LED

Количество светодиодов	9			
Напряжение питания	220В ± 10%			
Потребляемая мощность	1 Вт макс.			
Габаритные размеры, мм	40 (Ø)мм x 50 (H)мм			
Степень защиты от тв. частиц и влаги	IP 54			
Температура эксплуатации	-40 °С +70 °С			
Количество ламп в упаковке	100			
Тип цоколя	E27			
Яркость светового потока	до 15 люменов			
Вес лампы	50 гр (±10%)			
Цветовые характеристики, нм/Кельвин				
красный	зеленый	синий	желтый	белый
620-630	520-530	460-470	585-595	~6000K



Энергосберегающая светодиодная лампа ELF без цоколя

Колба лампы выполнена из прозрачного ударопрочного поликарбоната, что обеспечивает высокую прочность и вандалозащищенность. Для удобства монтажа предусмотрен разъем, который соединяет провод без цокольной лампы длиной 15 см с основным соединительным шнуром длиной 10 см, это позволяет, при необходимости, легко и без участия монтажной бригады заменять лампу, отсоединяя её от основного питания. Наличие монтажного основания с отверстиями под саморезы или шурупы позволяет устанавливать лампу на рекламный объект легко, защелкнув лампу с монтажным основанием, при этом скрывая сам крепеж.

Светодиодная лампа ELF является экономически выгодной заменой маломощных ламп накаливания т.к., помимо перечисленных достоинств, лампа имеет низкое энергопотребление.

Применение

Светодиодные энергосберегающие лампы ELF без цоколя предназначены для использования как на улице так и внутри помещения, сочетают в себе высокую надежность, отсутствие ультрафиолетового и инфракрасного излучения вредного для здоровья, высокую насыщенность и чистоту цвета, что особенно ценят дизайнеры. Лампы предназначены для использования в наружной рекламе, архитектурной, интерьерной и ландшафтной подсветке.

Технические характеристики:

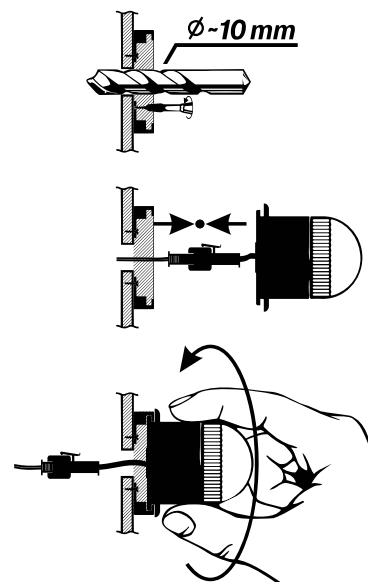
Энергосберегающая светодиодная лампа ELF без цоколя

Количество светодиодов	18			
Напряжение питания	220 В ± 10%			
Потребляемая мощность	1 Вт макс.			
Габаритные размеры, мм	40 (Ø)мм x 50 (H)мм			
Степень защиты от тв. частиц и влаги	IP 54			
Температура эксплуатации	-40 °С +70 °С			
Количество ламп в упаковке	100			
Монтажное крепление	Бесцокольное, патрон в комплекте			
Яркость светового потока	до 30 люменов			
Вес лампы	50 гр (±10%)			
Цветовые характеристики, нм/Кельвин				
красный	зеленый	синий	желтый	белый
620-630	520-530	460-470	585-595	~6000K

ЛАМПА ELF
БЕЗ ЦОКОЛЯ



СХЕМА МОНТАЖА



Преимущества

- Самая удобная система монтажных креплений в комплекте;
- Возможность быстрого соединения ламп в единую гирлянду при помощи жгутов.

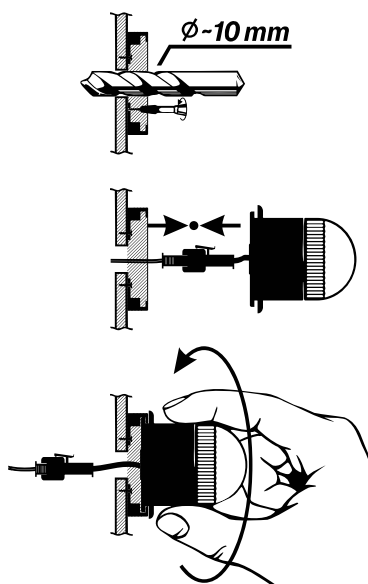


Светодиодная стробоскопическая лампа ELF

СТРОБОСКОПИЧЕСКАЯ ЛАМПА ELF



СХЕМА МОНТАЖА



Преимущества

- Удобная система монтажа, с соединительными разъемами
- Высокая интенсивность вспышки до 163Лм
- Возможность регулировки частоты вспышки от 1 до 3х в сек.

Стробоскоп выполнен в пыле - и влагозащищенном корпусе (IP 54). Линза стробоскопа ELF выполнена из прочного, прозрачного поликарбоната стабилизирует УФ и ИК-излучения и придает прочность изделию. Стробоскопическая лампа оснащена регулятором частоты вспышек (регулятор представляет собой резистор, настраиваемый вручную). Регулятор оснащен пробкой, которая препятствует проникновению влаги и обеспечивает герметичность изделия. Для удобства монтажа предусмотрен разъем, который соединяет провод стробоскопической лампы длиной 15 см с основным соединительным шнуром длиной 10 см, это позволяет, при необходимости, легко и без участия монтажной бригады заменять стробоскоп, отсоединяя его от основного питания. Наличие монтажного основания с отверстиями под саморезы или шурупы позволяет устанавливать стробоскоп на рекламный объект легко, защелкнув стробоскоп с монтажным основанием, при этом скрывая сам крепеж.

Применение

Диодная стробоскопическая лампа ELF, предназначена для установки как внутри помещения, так и на улице, широко применяется при оформлении фасадов казино, игровых залов, баров, ресторанов, ночных клубов т.к. произвольные импульсные вспышки создают динамичность, эффективно привлекают внимание.

Технические характеристики:

Светодиодная стробоскопическая лампа ELF

Количество светодиодов	7				
Напряжение питания	220В ± 10%				
Потребляемая мощность	0.2 Вт макс.				
Габаритные размеры, мм	35 (Ø)мм x 45 (H)мм				
Степень защиты от тв. частиц и влаги	IP 54				
Температура эксплуатации	-40 °С +70 °С				
Количество ламп в упаковке	100				
Частота вспышки	регулируемая 1-3 в сек.				
Вес лампы	40 гр (±10%)				
Цветовые характеристики, нм/Кельвин					
красный	зеленый	синий	желтый	белый	
620-630	520-530	460-470	585-595	~6000K	
Яркость светового потока, Лм					
красный	зеленый	синий	желтый	белый	
101.8	154.3	43	46	163.5	

