

Диод легкомонтируемый ELF

Диод ELF - источник света с одним сверх ярким светодиодом внутри влаго- и пылезащищенного корпуса с линзой. Диоды ELF соединяются между собой по параллельной схеме при помощи монтажных проводов, могут работать в динамике (контроллер с любым эффектом). Для удобства монтажа предусмотрен разъем, который соединяет провод диода длиной 15 см с основным соединительным шнуром длиной 10 см, это позволяет, при необходимости, быстро и без участия монтажной бригады заменять диод, отсоединяя его от основного питания. Также время монтажных работ сокращается за счет пружинных крепежных элементов, обеспечивающих при этом еще и надежное крепление на монтируемой поверхности.

Применение

Диод легкомонтируемый ELF разработан с целью использования в декоративной подсветке в рекламе, архитектуре, выставочной деятельности и другом декоративном освещении. Отличается легкостью монтажа за счет специальных пружинных креплений. Предназначен как для профессионального, так и для любительского использования.

Технические характеристики:

Диод легкомонтируемый ELF

Количество светодиодов	1			
Напряжение питания	12В			
Потребляемая мощность	0,24 Вт			
Габаритные размеры	16 (Ø)мм x 10 (H)мм			
Степень защиты от тв. частиц и влаги	IP 54			
Температура эксплуатации	-40 °С +70 °С			
Количество диодов в упаковке	10			
Размер монтажного отверстия	12мм			
Толщина материала для установки диода	1-6мм			
Цветовые характеристики, нм/Кельвин				
красный	зеленый	синий	желтый	белый
620-630	520-530	460-470	585-595	~6000K
Яркость светового потока, Лм				
красный	желтый	зеленый	синий	белый
0.7	0.7	2.3	2.0	2.1

ДИОД ЛЕГКОМОНТИРУЕМЫЙ ELF

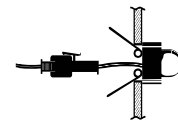
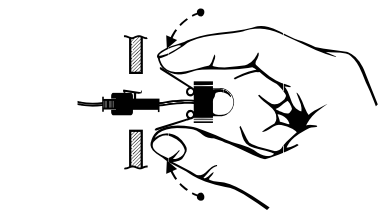
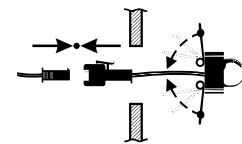


СХЕМА МОНТАЖА

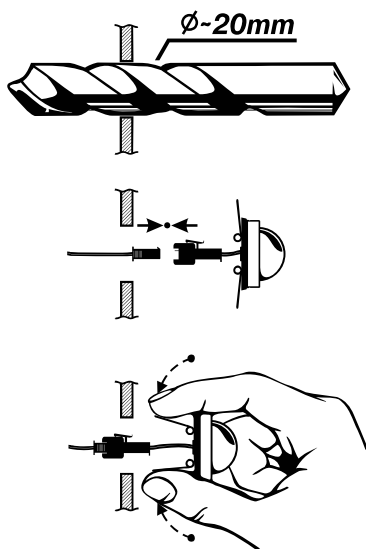
Преимущества

- Очень легкий и быстрый монтаж;
- Удобный пружинный зажим из нержавеющей стали;

Светодиодный кластер ELF

СВЕТОДИОДНЫЙ
КЛАСТЕР ELF

СХЕМА МОНТАЖА



Преимущества

- Простота монтажа и обслуживания;
- Влагозащищенность и ударопрочность;
- Удобные крепежные элементы значительно сокращают время монтажа.

Светодиодный кластер ELF представляет собой источник света с тремя яркими светодиодами внутри влаго- и пылезащищенного корпуса с линзой. Основание кластера выполнено из нержавеющей стали с резиновым уплотнителем, обеспечивающим дополнительную влагозащищенность кластера. Светодиодные кластеры ELF соединяются между собой по параллельной схеме при помощи монтажных проводов, могут работать в динамике (контроллер с любым эффектом). Для удобства монтажа предусмотрен разъем, который соединяет провод кластера длиной 15 см с основным соединительным шнуром длиной 10 см, это позволяет, при необходимости, быстро и без участия монтажной бригады заменять кластер, отсоединяя его от основного питания. Также время монтажных работ сокращается за счет пружинных крепежных элементов, обеспечивающих при этом еще и надежное крепление на монтируемой поверхности.

Применение

Светодиодный кластер предназначен для использования в качестве декоративного источника света в наружной рекламе, интерьерной и архитектурной подсветке. Особенно актуально применение кластеров для создания декоративных панно с динамикой.

Технические характеристики:

Кластер светодиодный ELF

Количество светодиодов	3			
Напряжение питания	12 В			
Потребляемая мощность	0,24 Вт			
Габаритные размеры, мм	27 (Ø)мм x 20 (Н)мм			
Степень защиты от тв. частиц и влаги	IP 54			
Температура эксплуатации	-40 °С +70 °С			
Количество ламп в упаковке	100			
Размер монтажного отверстия	20мм			
Толщина материала для установки диода	1-6мм			
Цветовые характеристики, нм/Кельвин				
красный	зеленый	синий	желтый	белый
620-630	520-530	460-470	585-595	~6000K
Яркость светового потока, Лм				
красный	желтый	зеленый	синий	белый
2.8	1.8	3.6	1.0	4.3

